

Escadas para Bombeiros Dupla Extensível com Corda MUNK **PROFISSIONAL +**

Escadas de Salvamento. Categoria **Profissional+**.

Podem ser utilizadas por 3 pessoas em simultâneo. Perfil quadrado.

Degraus em alumínio, revestidos com isolamento térmico antiderrapante.

Fornecidas com corda, presa a uma roldana resistente.

Disponíveis **sem** e **com** estabilizador.

Produto certificado por entidade independente, de acordo com a Norma EN 1147.

- Possuem 2 rodas de rolo no topo
- No modelo com estabilizador, Artigo Nº 115011, as extremidades possuem espigões em aço, com isolamento térmico em borracha



Modelo com estabilizador

Artigo n.º						
115010	10,60	6,50	9,70	5,60	18 + 18	43,0
115011 *	10,60	6,50	9,70	5,60	18 + 18	56,0

Medidas em metros

* Modelo com estabilizador



Roldana com corda



Ilhó soldado para passagem da corda



Guias em poliamida



Fecho das secções



Ganchos de segurança



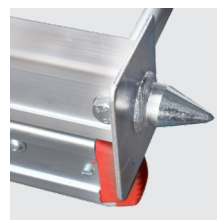
Rodas de rolo no topo



Cintas de retenção



Estabilizador em tubo de alumínio com isolante térmico e espigões em aço



Espigão em aço no perfil da escada, junto à base



EN 1147

GARANTIA 15 ANOS